



Comune di

LINAROLO

PGT

**PIANO DI GOVERNO
DEL TERRITORIO**

Componente geologica, idrogeologica e sismica

Aggiornamento dello Studio Geologico Comunale ai sensi della Legge Regionale n. 12/2005

Approvato con Delibera del Consiglio Comunale n° del

Il Sindaco
PIETRO SCUDELLARI

Il Segretario comunale
Dott.ssa ELISABETH NOSOTTI

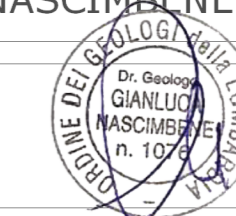
TAVOLA
2

CARTA GEOLOGICA

SCALA
1 : 10.000

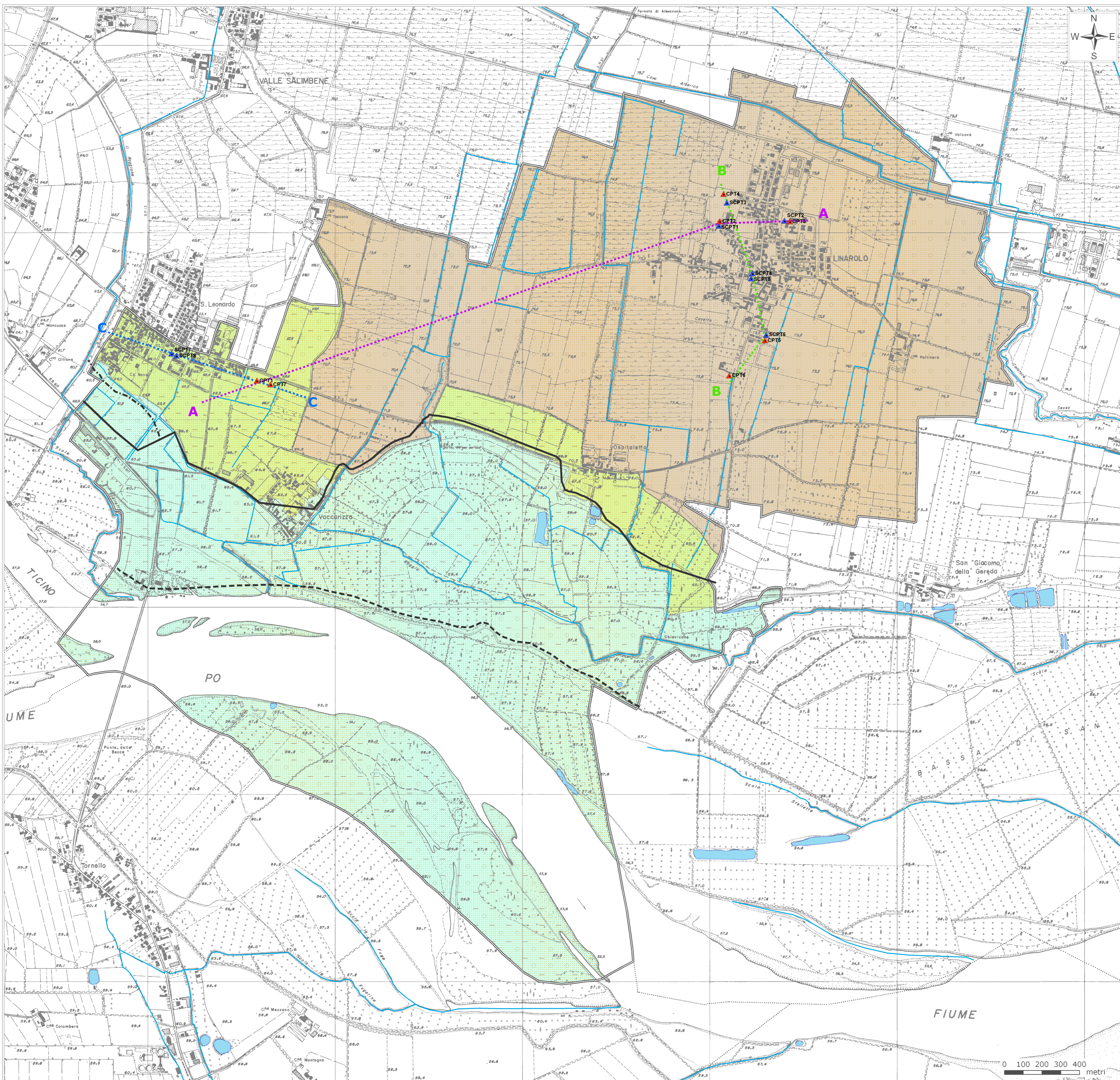
Redatto da
Dott. Geol. GIANLUCA NASCIMBENE

Data
APRILE 2001



ECOGIS
studio associato di geologia
GIANLUCA NASCIMBENE - GIUSEPPE ZUFFADA
Sede legale ed uffici:
Via Aldo Moro, n. 5 - 27028 San Martino Siccomario (PV)
Tel. 0382/1751046 Fax 0382/1752557
e-mail ecogis@ecogis.it

DOCUMENTO DI PIANO



Legenda

Fasce fluviali PAI (Piano Assetto Idrogeologico)

- Limite tra la fascia di esondazione A e la fascia di esondazione B
- Limite tra la fascia di esondazione B e la fascia di esondazione C
- · · Limite esterno fascia C

Tipologia prove penetrometriche

- ▲ CPT
- ▲ SCPT

Sezioni litostratigrafiche

- A - A'
- B - B'
- C - C'

Unità litotecniche

- Sabbie, ghiaie e limi
- Sabbie e ghiaie

Unità litologiche

- UL1 - Depositi fluviali dei greti attuali (OLOCENE)
- UL2 - Depositi terrazzati (Alluvium antico) (OLOCENE)
- UL3 - Fluvioglaciale e fluviale Wurm (PLEISTOCENE SUP.)

~ Idrografia superficiale

☪ Specchi d'acqua

▬ Limite comunale

